

Willkommen an der Hochschule Pforzheim

Design – Business – Engineering



Imagefilm der Hochschule Pforzheim



Link zu Imagefilm:

<https://www.youtube.com/watch?v=sUZ45DdV26U> (Deutsche Version)

<https://youtu.be/sUZ45DdV26U?si=GbcFaq9WHsrXlfCN>

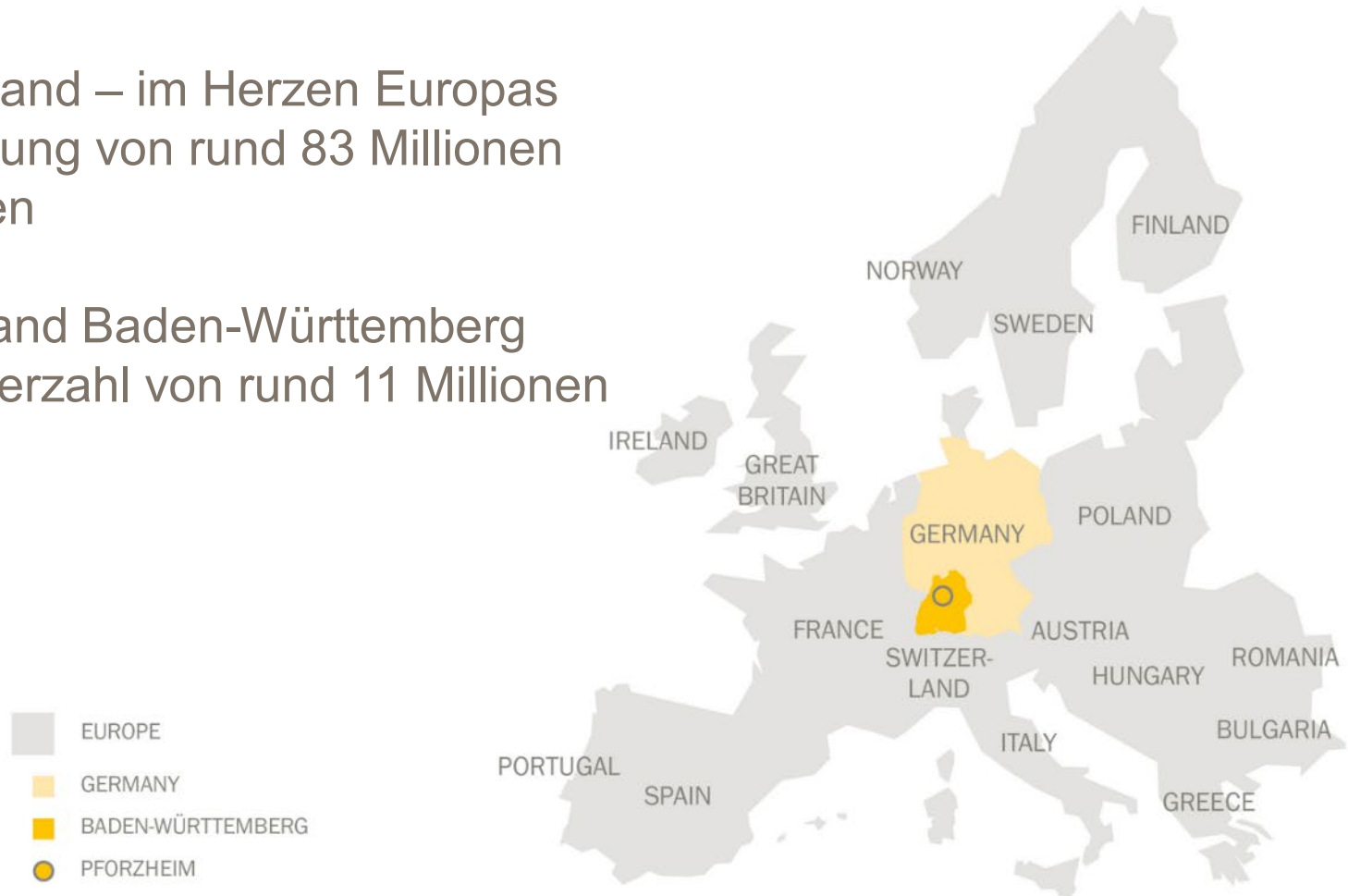


**WHERE
WE ARE.**

Geografische Lage von Pforzheim

Deutschland – im Herzen Europas
Bevölkerung von rund 83 Millionen
Menschen

Bundesland Baden-Württemberg
Einwohnerzahl von rund 11 Millionen

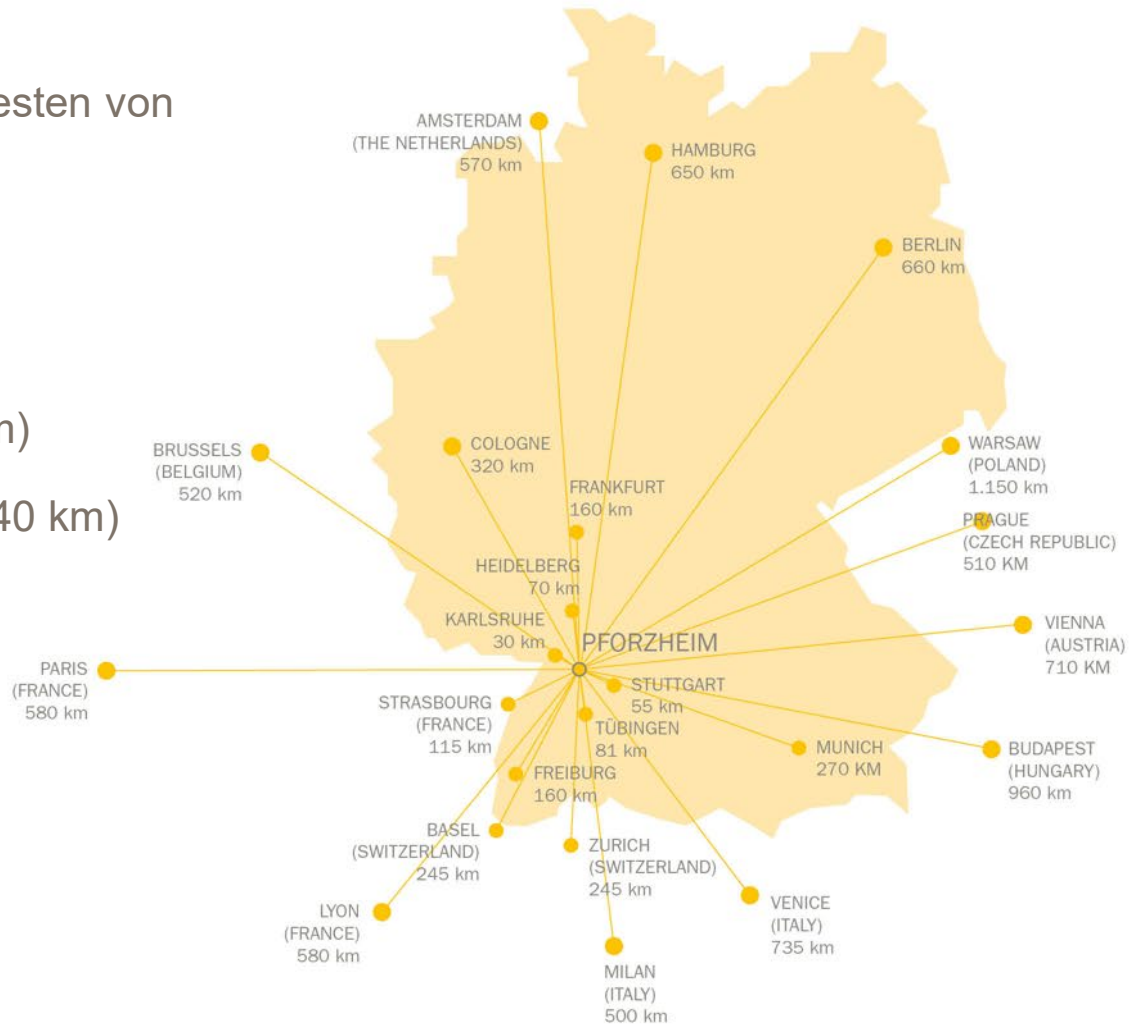


Geografische Lage

Baden-Württemberg liegt im Südwesten von Deutschland.

Entfernungen von Pforzheim :

- Nähe zu Frankreich (40 km)
- Schweiz und Österreich (200 km)
- Hauptstadt Stuttgart im Osten (40 km)
- Nächste Flughäfen :
 - Stuttgart (45 km)
 - Baden-Baden (60 km)
 - Frankfurt a. M. (160 km)



Pforzheim

„Goldstadt“ und „Tor zum Schwarzwald“

[ˈpʰɔʁtʃaɪm]

- Bevölkerung : 320.000 (Stadtbezirk: 120.000, Gemeinde: 200.000)
- Industriestadt am nördlichen Rande des Schwarzwaldes
- Zerstört im Zweiten Weltkrieg, wiederaufgebaut als typische "moderne" Stadt
- Schmuckherstellung seit 1767, führend in der Schmuck- und Silberproduktion (Wellendorf, Chopard etc.)
- Bekannte Unternehmen in der Nähe:





HOCHSCHULE PFORZHEIM



Hochschule Pforzheim

Design – Business – Engineering

- Öffentliche Hochschule des Bundeslandes Baden-Württemberg
- Gegründet 1992 als Zusammenschluss der
 - ❖ Hochschule für Gestaltung Pforzheim (gegründet 1877)
 - ❖ Hochschule für Wirtschaft und Recht (gegründet 1963)
 - ❖ Hochschule für Technik (gegründet 1992)



Hochschule Pforzheim

Universität in Zahlen:

- 6.300 Studierende
- 180 ProfessorInnen (+ 60 internationale GastprofessorInnen)
- 300 LektorInnen
- 340 Angestellte

- 31 Grundständige Studiengänge (Bachelor)
- 20 Master-Programme
- Verschiedene außeruniversitäre Aktivitäten
- Rund 100 Partnerprogramme in der ganzen Welt





CEEMAN



AACSB ACCREDITED



Fakultät für Wirtschaft und Recht

3.200 Studierende

- AACSB akkreditiert

Die Hochschule Pforzheim gehört zur Gruppe der derzeit 11 akkreditierten akademischen Einrichtungen in Deutschland

- Mitglied von efmd
- Alle nationalen Akkreditierungen
- Eine der größten Business Schools in Deutschland
- Kontakt zu mehr als 200 Unternehmen

AACSB



14 Bachelor-Studiengänge (Undergraduate)

Fakultät für Wirtschaft & Recht (Business)

BW/ Controlling, Finanz- und Rechnungswesen

BSBA/ Digital Enterprise Management

BW/ Einkauf und Logistik

BW/ International Business
(Option auf Double Degree)

BW/ International Marketing
(Option auf Double Degree)

BW/ Marketing

BW/ Marketingkommunikation und Werbung

BW/ Marktforschung und Konsumentenpsychologie

BW/ Media Management und Werbepsychologie

BW/ Personalmanagement

BW/ Ressourceneffizienz-Management

BW/ Steuern und Wirtschaftsprüfung

BW/ Wirtschaftsinformatik, Management & IT

Wirtschaftsrecht

Fakultät für Technik

2.300 Studierende

- Mitglied von Ge4

Vor Beginn des Studiums:

- Angebot von Vorbereitungskursen in Mathematik (z.B. für Wirtschaftsingenieurwesen), Physik oder Chemie (z.B. für Medizintechnik)
- “How to Study” von Student Services: Kurs- und Trainingsangebote zu Zeitmanagement, Arbeitstechniken, Mentalstrategien, um gut und stressfrei durchs Studium zu kommen



Bachelor-Studiengänge (Undergraduate)

Fakultät für Technik (Engineering)

Elektrotechnik/Informationstechnik

Maschinenbau/Produktentwicklung

Maschinenbau/Produktionstechnik und -
management

Mechatronik

Medizintechnik

Technische Informatik

Wirtschaftsingenieurwesen

WI/ Innovation und Design

WI/ International Management
(Option auf Double Degree)

Fakultät für Gestaltung

700 Studierende

- Älteste Fakultät
- Räume & Ateliers im Stadtzentrum
- Mitglied von Cumulus



Bachelor-Studiengänge (Undergraduate)

Fakultät für Gestaltung (Design)

Accessoire Design

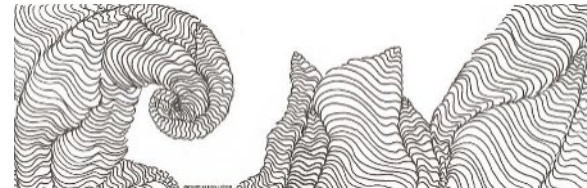
Industrial Design

Mode

Schmuck

Transportation Design

Visuelle Kommunikation



KATAPULT – gestalterischer
Vorkurs

WE HELP YOU
TO CREATE YOUR **ARTISTIC
PORTFOLIO**

YOU GET LOTS OF
**ARTISTIC AND CREATIVE
ORIENTATION**

YOU WORK IN
**SMALL GROUPS, GET AN
INTENSIVE TRAINING**

PRE-DEGREE
DESIGN COURSE
"KATAPULT"

YOU CAN **CHECK OUT**
OUR **BA-PROGRAMS**
AT THE SAME TIME

YOU STUDY
1 SEMESTER
(FULL TIME)

Double Degree Optionen

(Abschluss von HSPF & einer Universität im Ausland)

B.Sc. im Internationalen Marketing (Double Degree Option)

Programmdirektorin: Prof. Dr. Nadine Walter (nadine.walter@hs-pforzheim.de)

B.Sc. im International Business (Double Degree Option)

Programmdirektorin: Prof. Véronique Goehlich (veronique.goehlich@hs-pforzheim.de)

B.Sc. im Wirtschaftsingenieurwesen (Double Degree Option)

Programmdirektorin: Prof. Dr. Kilian-Yasin (katharina.kilian-yasin@hs-pforzheim.de)

Englischsprachige Studiengänge (Bachelor Level)

- **BA Digital Business Management (Digital Enterprise Management)**
- **BA International Business*** (ab Sommer 2024)
- **BA International Marketing*** (ab Winter 2024/25)

Dauer: 7 Semester (6 Semester Kurse + 1 Semester Praktikum)

Optional: Kurse auf Deutsch / Französisch / Spanisch

*Double Degree Option

Englischsprachige Studiengänge (Master Level)

- MA Transportation Design
- MA Corporate Communication Management (ab Winter 2024/25)
- MA Digital Business Management (ab Winter 2024/25)

Dauer: 3 Semester

Optional: Kurse auf Deutsch / Französisch / Spanisch

MBA in International Management

- 21 months full-time MBA (September intake)
- 16 months “short-track” for business graduates (March intake)
- General Management Education & Specialization in “Innovation Management“ / “Sustainable Globalization” / “Digital Transformation”
- Electives in Marketing, Finance & Accounting, Big Data & Artificial Intelligence, etc.
- Small class size (max. 25)
- Integrated German language classes (A1-C1)
- Personal mentoring by faculty members and alumni
- Excellent networking and career opportunities with Companies all across Germany (e.g. Bosch, SAP, EY, Daimler)
- Field trips and visits of companies
- Tuition Fees: EUR 4,400 / semester



Website: www.hs-pforzheim.de/mba
Email: mba@hs-pforzheim.de
Instagram: [#mbapforzheim](https://www.instagram.com/mbapforzheim)

Hochschule Pforzheim - Hochschule für Angewandte Wissenschaften (University of Applied Sciences)

all
Professors
have 3+ years
industry work
experience

- Hoher Praxisbezug:
 - Praxissemester (6 Semester Kurse +1 Semester Praktikum im Unternehmen)
 - Projekte (teilweise in Kooperation mit Unternehmen)
 - spezialisierte Professoren (mind. 3 Jahre Berufserfahrung außerhalb der Hochschule)
- Bachelor / Master of Science

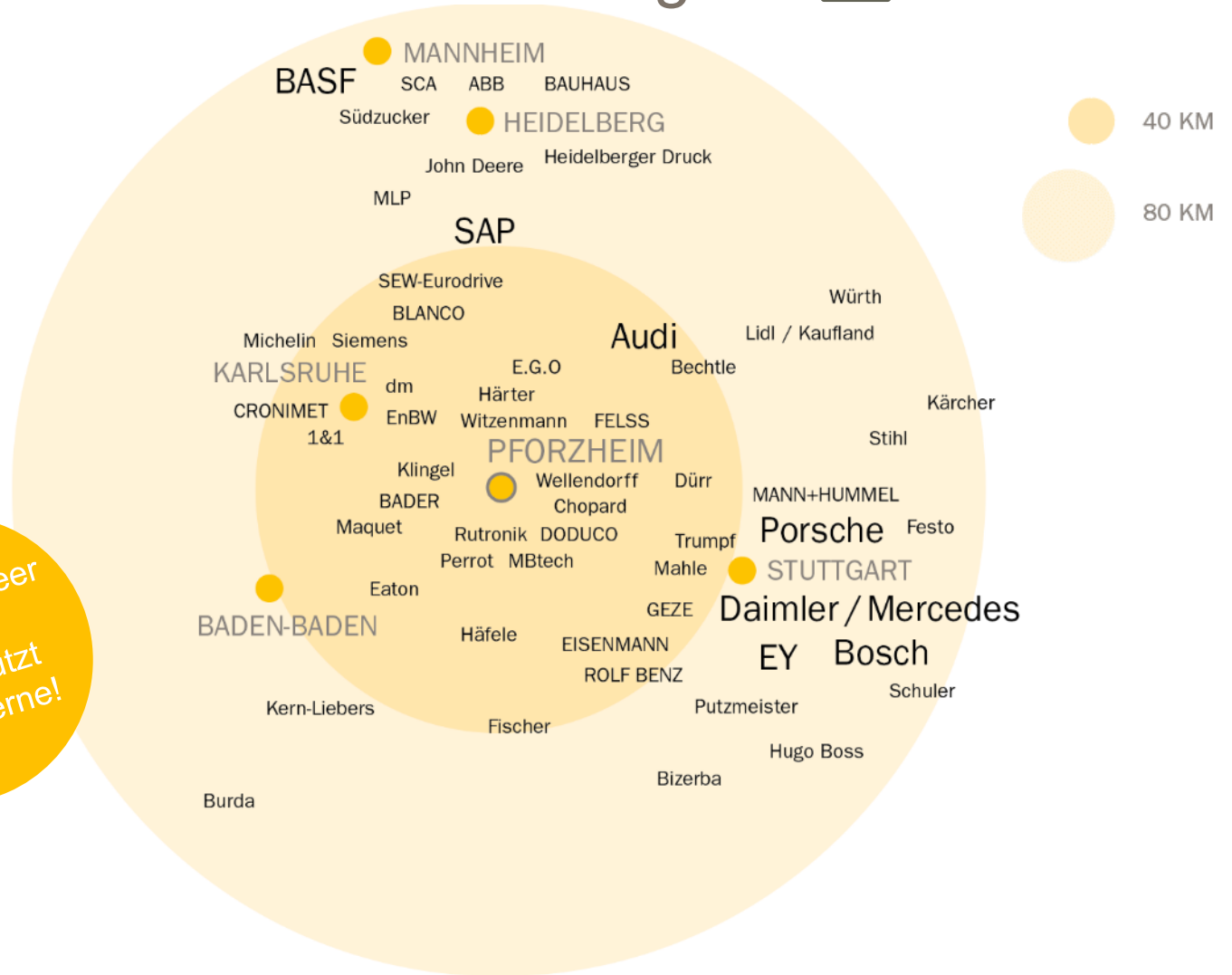
- Seit 2023 Promotionsrecht und damit Universitäten gleichgestellt



Mögliche Praktika & Jobs in der Region

Pforzheim liegt in einer der industriestärksten und innovativsten Regionen Europas und ist daher ideal, um praktische Erfahrungen zu sammeln (Praktikum, Job neben oder nach dem Studium).

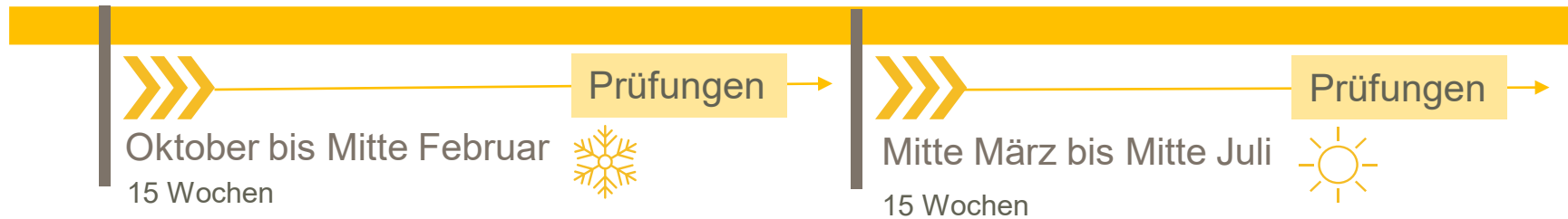
Unser Career Center unterstützt euch gerne!



HOW TO APPLY.



Akademischer Kalender



- Winter Semester: Oktober - Januar; Prüfungsphase bis Mitte Februar



- Sommer Semester: Mitte März – Juni; Prüfungsphase bis Mitte Juli
- Regelstudienzeit Bachelor: 7 Semester (inkl. 1 Semester Praktikum)

Bewerbungsfristen

An den Fakultäten für Technik sowie Wirtschaft und Recht:



- 15.07. für das Wintersemester



- 15.01. für das Sommersemester
- Bewerbung online über www.hochschulstart.de

An der Fakultät für Gestaltung:



- 30.04. für das Wintersemester



- 30.10 für das Sommersemester
- Bewerbung zunächst online: https://designpf.hs-pforzheim.de/bewerben_ba
- Zusätzlich eine Mappe (Portfolio) mit künstlerischen Arbeiten als Originale

(In unserer Mappenberatung – online und vor Ort – werfen wir gerne vorab einen Blick auf eure Arbeiten)

Kriterien des Auswahlverfahrens

An den Fakultäten für Technik sowie Wirtschaft und Recht

- Durchschnittsnote der Hochschulzugangsberechtigung (HZB), Einzelnote der HZB in Mathe, Einzelnote(n) der HZB in Englisch, Französisch und/oder Spanisch (je nach Studiengang)



An der Fakultät für Gestaltung

- Ergebnis der künstlerischen Eignungsprüfung (drei Teile):
 - 1) Vorauswahl anhand eingereicherter Arbeiten (Mappe mit 10 - 15 eigenen künstlerischen Arbeiten sowie 5 - 7 studiengangspezifischen Entwürfen)
 - 2) Aufnahmeprüfung
 - 3) Aufnahmegespräch
- Vorpraktikum zum Studienbeginn

Double Degree Studiengänge Bachelor

B.Sc. in International Business

Studium	BA in International Business Hochschule Pforzheim	Die Kurse umfassen u. a. die folgenden:
Dauer	7 Semester einschließlich obligatorischem Auslandsstudium und Praktikum	Plan de Empresa International Business International Business Law International Economics Estudios Individuales
Sprache	Englisch - Niveau B2 erforderlich Spanisch - Niveau B1 erforderlich	Spezialisierung auf internationale Finanzen oder internationales Marketing
Option Doppeldiplom	2 Auslandssemester	

Double Degree Studiengänge Bachelor

B.Sc. in International Business

Partner:

- ESAN (Peru)
- IQS (Spanien)
- La Rochelle (Frankreich)
- IESEG (Frankreich)
- Tec de Monterrey (Mexiko)
- SGH (Polen)
- ESSCA (Frankreich)
- Limerick (Irland)
- Excelia Business School (Frankreich)
- Gadjah Mada (Indonesien)

Mehr Information:

https://businesspf.hs-pforzheim.de/studium/studierende/bachelor/bwl_international_business/incoming_students

Double Degree Studiengänge Bachelor

B.Sc. in International Marketing

Studium	BA in International Marketing Pforzheim University	Die Kurse umfassen unter anderem folgende Themen:
Dauer	7 Semester einschließlich des obligatorischen Doppeldiploms oder 2 Austauschsemester	Marketing Mix
Sprache	Englisch - Niveau B2 erforderlich	Marketing-Information
Praktikum	<ul style="list-style-type: none">• 100 Arbeitstage + ein Unternehmensvertrag 30 Credits• vom Professor bewerteter Bericht	Forschungsprojekt
		Wirtschaftssprache Deutsch
		Internationale Aspekte des Managements
		...

Double Degree Studiengänge Bachelor

B.Sc. in International Marketing



Double Degree Studiengänge Bachelor

B.Sc. in Wirtschaftsingenieurwesen

Studium	BA in Industrietechnik Hochschule Pforzheim	Die Kurse umfassen unter anderem folgende Themen:
Dauer	2 Semester +Praktikum	Finanzkontrolle
Partner	Tecnológico de Monterrey	Logistik
Sprache	<ul style="list-style-type: none">• Deutsch: – C1 (DSD 2, TESTDAF score 4)• Englisch – Niveau B2 erforderlich	International Business
Praktikum	<ul style="list-style-type: none">• 100 Arbeitstage (Firmenvertrag 30 Credits)• Zwischen- und Abschlussbericht	Betriebsführung mit Labor
		Produktionstechnik und Fertigung
		Projektmethoden und Kreativität
		Management der Lieferkette
		Internationaler technischer Vertrieb
		Nachhaltige Produktentwicklung mit Labor

https://engineeringpf.hs-pforzheim.de/bachelor/wirtschaftsingenieurwesen/wirtschaftsingenieurwesen_international/double_degree

Studiengang Bachelor Englisch / Deutsch

B.Sc. in Business Administration/ Digital Enterprise Management

Studium	BA in Digital Enterprise Management Hochschule Pforzheim
Dauer	7 Semester einschließlich Praktikum
Sprache	Deutschkenntnisse B2 müssen am Ende des Studiums nachgewiesen werden Englisch - Niveau B2+ erforderlich
Optional	Auslandssemester Deutschkurs

Die Kurse umfassen u. a. die folgenden:
Digital Business Models / Process / Applications
User Experience Design, Web Technologies
Big Data Management
Customer / Supplier relationship management
Programming
Project Management
Change Management in a global context

Austauschprogramm

Ein Semester oder Praktikum im Ausland?

Fast 200 Partner-Universitäten weltweit

Organisiert von unserem International Office

Stipendienprogramme

Reisekostenzuschuss möglich



STRAND

KINNES

ZELTEINGANG

AUSGANG / BUS

OPVA

RÄDER

ASSE

BOOTA

KINO

WHAT?
WHERE?
WHEN?



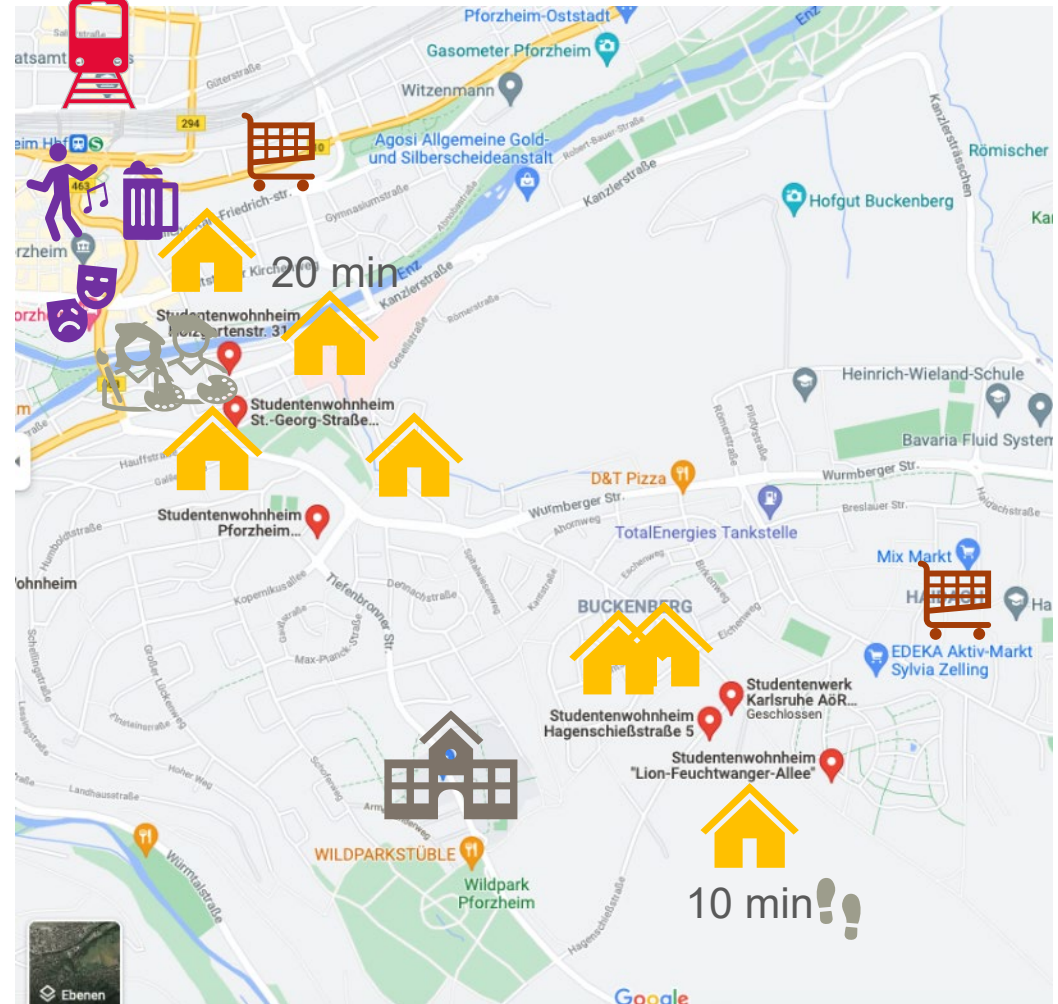
Immatrikulation und Kosten

- Keine Studiengebühren
- Servicegebühr für Studierende: **191 Euro pro Semester** (für den Betrieb von Mensa und anderen Einrichtungen)
- **Kostenlose öffentliche Verkehrsmittel** Mit dem Studentenausweis habt ihr freien Zugang zu den öffentlichen Verkehrsmitteln in Pforzheim und Umgebung



Wohnen

- In Pforzheim gibt es etwa 500 Zimmer in 4 öffentlichen und 2 privaten Studentenwohnheimen.
- Sie können über das Studierendenwerk Karlsruhe gemietet werden.
- Alle Zimmer sind Einzelzimmer, nur Gemeinschaftsräume werden geteilt.
- Die Preise liegen zwischen 300 und 400 Euro pro Monat (inkl. Kosten für Heizung, Wasser, Strom und Internet)
- Kontakt: <https://www.sw-ka.de/en/wohnen/>
- WG-zimmer: <https://www.wg-gesucht.de/>



Lebenshaltungskosten

Durchschnittliche Lebenshaltungskosten pro
Monat in Euro

* Wenn du innerhalb der EU familienversichert bist,
musst du keine eigene Krankenkasse haben



Motivationsstipendium für Schüler*innen von Deutschen Schulen

- 2-3 Stipendien pro Semester
- 2.000 € (400 € / Monat für mindestens 5 Monate)
- Buddy-Programm (Match mit lokalen Studierenden, Events)

- Voraussetzungen:
 - Schulabschluss (HZB) an einer Deutschen Auslands- oder Partnerschule erworben
 - Studium an Hochschule Pforzheim
 - 1. oder 2. Semester



Die Stipendienvergabe wird gefördert vom Deutschen Akademischen Austauschdienst (DAAD) aus Mitteln des Auswärtigen Amtes (AA).

Warum du an der Hochschule Pforzheim studieren solltest?

- Kleine Hochschule: jeder kennt jeden
- Kleine Arbeits-Gruppen: persönliches Verhältnis zu Professoren (direkte Betreuung)
- Professoren mit viel Praxiserfahrung
- Viele Möglichkeit für Praktika oder (Studenten-)Jobs in der Region
- Studium in mehreren Sprachen möglich: (Business-) Kurse auf Deutsch, Englisch, Französisch und Spanisch möglich
- Sprachenzentrum vor Ort (z.B. auch wissenschaftliches Schreiben)
- Möglichkeit ein oder mehrere Semester im Ausland zu studieren
- Günstige Lebenshaltungskosten (wie Miete)
- Renommierte Hochschule mit Akkreditierungen (AACSB, efmd, Cumulus)
- Zentrale Lage in Europa



Studentenleben

Mensa, Cafeteria & Café auf dem Campus

Studentische Vereine wie (AStA) und 14 weitere Organisationen
(Veranstaltungen Events, Partys & Trips)

https://www.hs-pforzheim.de/en/studies/student_life/student_initiatives

Sport & kulturelle Aktivitäten

- Etwa 20 Sportgruppen
- Theater, Ausstellungen, Ausflüge...



Studentische Initiativen



Börsenverein Pforzheim

Campus X (Kontakt zu Unternehmen)

Commeo (Events)

Elsa (für Jurastudierende)

Entrepreneurs Pforzheim

ESN (Unterstützung für internationale Studierende)

initiAID (Charity Work)

Persolve (Bewerbertraining)

Remedy (Ökologie & Nachhaltigkeit)

Rennschmiede
(university racing team, Formula Student)

Sonar (Forschung)

UNICEF

VWI (Workshops & Excursions)

Werbeliebe (Werbeagentur)



ERDE



WASSER

Und nach den Vorlesungen?

Pforzheim



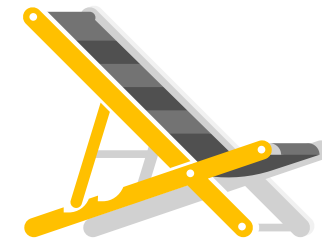
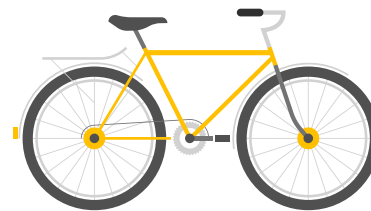
- Wildpark (neben der Universität): Besuche Elche zwischen zwei Vorlesungen oder streichle ein Alpaka im Streichelzoo (freier Eintritt)
- Museen
- Theater & Orchester
- Gasometer (Ausstellungen)
- Café Roland (Ausstellungen & Konzerte)
- Schwarzwaldwelle für Surfer
- Tor zum Schwarzwald : West Way Trail
- Baumwipfelpfad
- Seehaus



Und nach den Vorlesungen?

Umland

- Nationalpark Schwarzwald (Wandern, Mountainbike, Wintersport)
- Volksfeste (Oktoberfest, Cannstatter Wasen, Stuttgarter Frühlingsfest, Weinfeste etc.)
- Fasching (im Februar/März)
- Weihnachtsmärkte (November & Dezember)
- Beliebte Weinregionen Pfalz & Baden
- Freizeitparks : Europapark & Holiday Park
- Trips nach Frankreich, Schweiz, Österreich, Tschechien und Italien



Kontakt

Inhaltliche Fragen zum
Studium & Bewerbung:

Zentrale Studienberatung

Online-Termine per E-Mail:
zsb@hs-pforzheim.de

Fragen zu Visum, Stipendien,
Anerkennung, Wohnheim etc.:



International Office

Meike Anna Schwarz
aaa@hs-pforzheim.de

www.hs-pforzheim.de

#hspforzheim



PFORZHEIM UNIVERSITY

Q & A

Ask the International Office





Bis hoffentlich bald in
Deutschland!